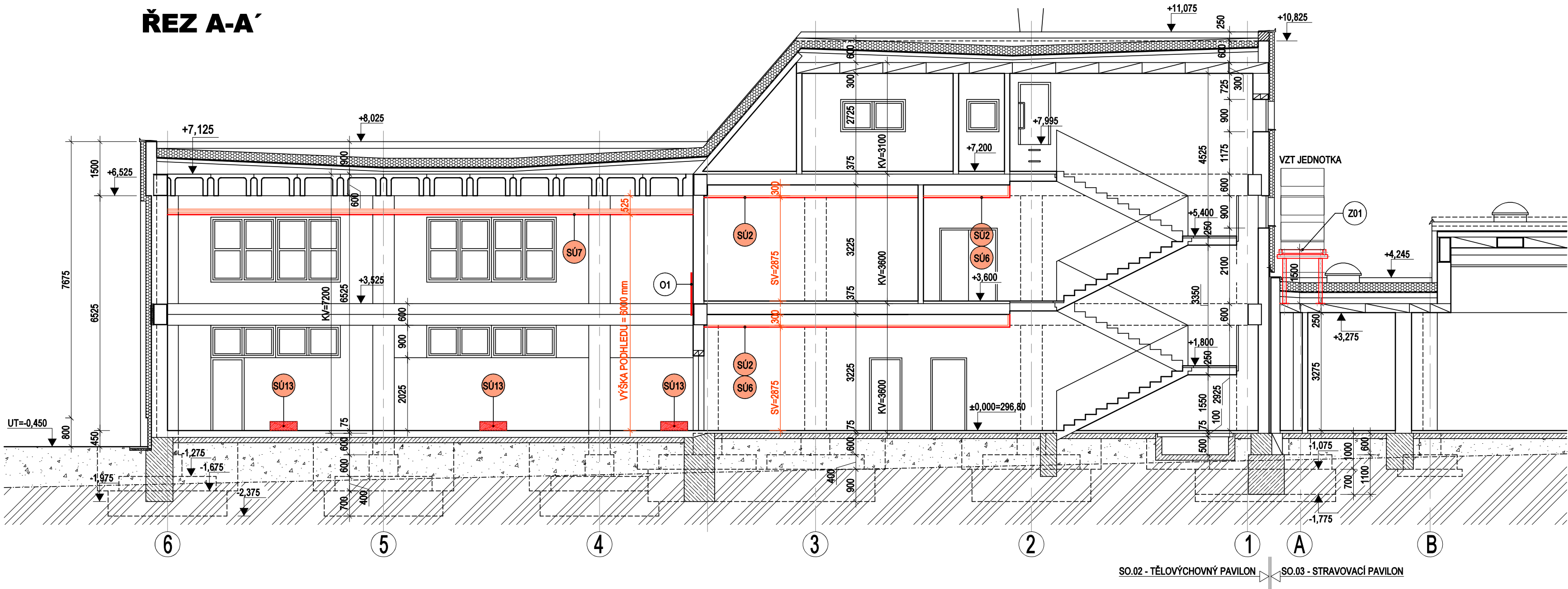
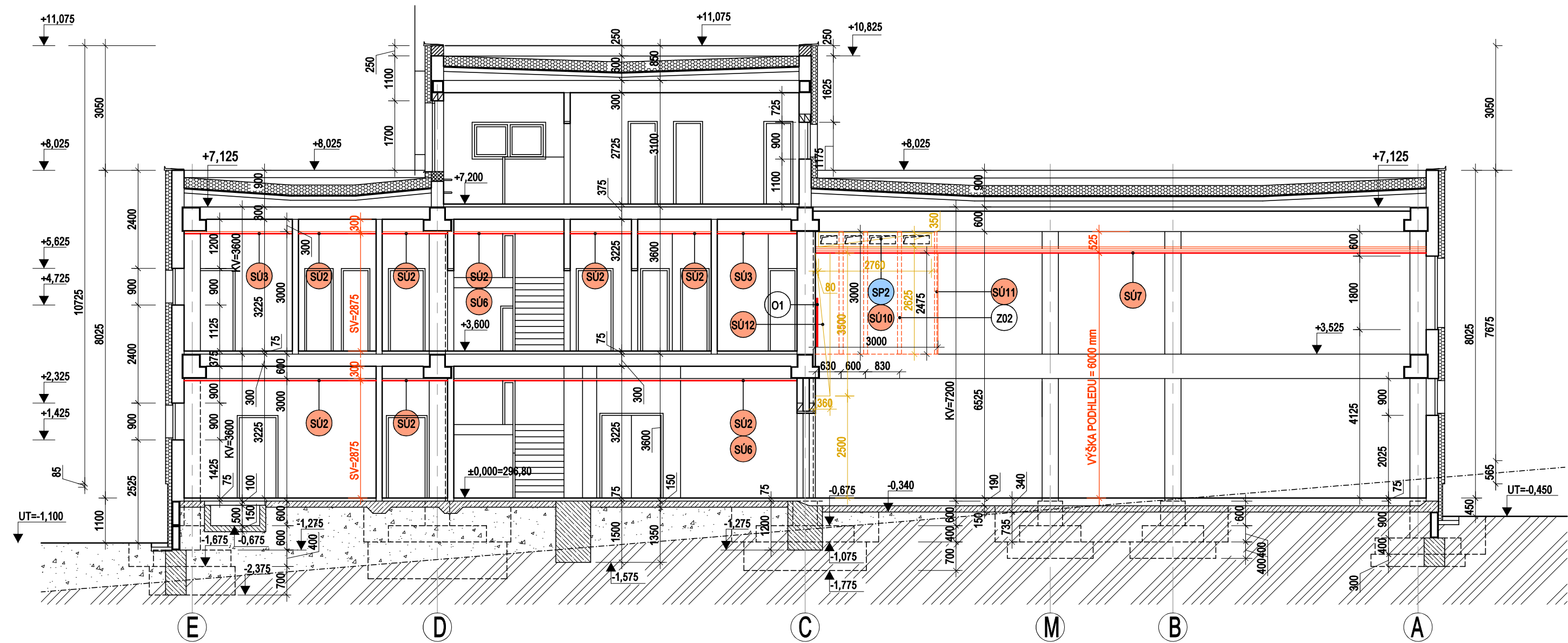


ŘEZ A-A'



ŘEZ B-B'



LEGENDA STAVEBNÍCH ÚPRAV

- SÚ2 VÝMĚNA STÁVAJÍCÍHO HLINÍKOVÉHO PODHLEDU ZA NOVÝ PODHLED Z MINERÁLNÍCH AKUSTICKÝCH ČTVERCOVÝCH KAZET
- SÚ3 VÝMĚNA STÁVAJÍCÍHO HLINÍKOVÉHO PODHLEDU ZA NOVÝ PODHLED Z DESEK S JÁDREM Z CEMENTU, POTAŽENÉ TKANINOU ZE SKLENĚNÝCH VLÁKEN
- SÚ6 VÝMĚNA STÁVAJÍCÍHO HLINÍKOVÉHO PODHLEDU ZA NOVÝ PODHLED Z MINERÁLNÍCH AKUSTICKÝCH OBDELÝNÝCH KAZET
- SÚ7 VÝMĚNA STÁVAJÍCÍHO HLINÍKOVÉHO PODHLEDU ZA NOVÝ STROPNÍ AKUSTICKÝ PODHLED NA DVOJITÉM ROŠTU (BEZ POŽÁRNÍ ODOLNOSTI, TŘÍDA REAKCE NA OHEŇ A2s1,d0)
- SÚ10 PŘED VYBOURÁNÍM NOVOHO PROSTUPU PRO VZT JE NUTNÉ OVĚŘIT PROVEDENÍ (MATERIÁL) OBVODOVÉHO PLÁŠTĚ V MÍSTĚ BOURÁNÍ. DLE DOSTUPNÉ PD SE JEDNÁ O STĚNOVÝ ŽB PANEL - NUTNO OVĚŘIT JEHO ROZMĚRY A ZPŮSOB KOTVENÍ. PŘED VYBOURÁNÍM PROSTUPU NUTNO KONZULTOVAT SE STATIKEM.
- SÚ11 OPLÁŠTĚNÍ OCELOVÉ KONSTRUKCE (VIZ POLOŽKA Z02 - VÝPIS ZÁMEČNICKÝCH VÝROBKŮ) SÁDROKARTONOVÝM OBKLADEM NA KOVOVÉM ROŠTU.
- SÚ12 DEMONTÁŽ STÁVAJÍCÍHO DŘEVĚNÉHO OBKLADE VZT A ZAPRAVENÍ PROSTUPŮ PO DEMONTOVÁNÉM VZT POTRUBÍ. PŘED DEMONTÁŽÍ NUTNO PROVĚŘIT, ZDA OBKLAD NEKRYJE DALŠÍ JINÉ ROZVODY, NEŽ VZT, KTERÉ NEJSOU PŘEDMĚTEM DEMONTÁŽE.
- SÚ13 ZASLEPENÍ 7 KS STÁVAJÍCÍCH OTVORŮ V OBVODOVÉ STĚNĚ PRO DEMONTOVANÉ POTRUBÍ VZT O ROZMĚRU 750 x 250 MM. OTVORY BUDOU ZAZDĚNÝ POROBETONOVÝMI TVÁRNICEMI PRO TL. ZDIVA 300 MM A BUDOU Z VNĚJŠÍ STRANY DOPLNĚNÝ MINERÁL. VATOU TL. 150 MM. STÁVAJÍCÍ MRÍŽKY VZT Z VNĚJŠÍ STRANY OBVODOVÉ STĚNY BUDOU PONECHÁNY, VNITŘNÍ STRANA BUDE ZAPRAVENA VÁPENOCEMENTOVOU OMÍTKOU A VRCHNÍ ŠTUKOVOU OMÍTKOU VČETNĚ VÝMALBY.

LEGENDA PROSTUPŮ

- VYZNAČENY JSOU POUZE PROSTUPY V NOSNÝCH KONSTRUKCÍCH, POLOHA PROSTUPŮ BUDE UPŘESNĚNA DLE SKUTEČNOSTI NA STAVBĚ
- SP2 PROSTUP OBVODOVOU STĚNOU 2780 x 350 mm PRO VZT INSTALACE, SPODNÍ HRANA PROSTUPU + 6.150, HORNÍ HRANA PROSTUPU JE V ÚROVNI SPODNÍHO LÍCE ŽB PRŮVLAKU (PRŮVLAK NEBUDE DOTČEN)

LEGENDA

- STÁVAJÍCÍ KONSTRUKCE
- BOURANÉ KONSTRUKCE
- NAVRŽENÉ KONSTRUKCE

DOKUMENTACE PRO PROVEDENÍ STAVBY A VÝBĚR DODAVATELE

±0,000 = 1.NP = 296,80 m n. m.

SNÍŽENÍ ENERGETICKÉ NÁROČNOSTI TECHNOLOGIÍ TĚLOVÝCHOVNÉHO PAVILONU GYBY		Architektonická kancelář STARYCHA Starycha s.r.o. Trnkova 117c, Brno, 628 00	
VEDOUcí PROJEKTANT	ING. ARCH. M. STARYCHA	DATUM	02/2025
ZODPOVĚD. PROJEKTANT	ING. ARCH. M. STARYCHA	ZAK. Č.	
VYPRACOVAL	ING. ARCH. H. KUBEROVÁ	STUPEŇ	DPS + VD
INVESTOR: Gymnázium Brno-Bystrc, příspěvková organizace, Vejroستova 1143/2, 635 00 Brno		ARCH. STAVEBNÍ ŘEŠENÍ	
ŘEZ A-A', ŘEZ B-B'		MĚŘÍTKO 1 : 100	Č. VÝKRESU D.1.1-04